



ID WEAR SERIES MV オーダーシート

お申し込み日 年 月 日

チーム名
(男子 / 女子)

代表者又は発注責任者名 様

住所 〒

E-mail

↑ 確認のためのデザイン画像を添付致しますので、必ずご記入下さい!

電話番号 () FAX ()

携帯電話番号 - -

特約店名: 支店名: 担当者: 様

本体とカラーを決める!

↓ 本体色を記入 (例) W シロ

適合に チェック

<input type="checkbox"/>	フルジップジャケット (FJHS117-ID)
<input type="checkbox"/>	プルオーバージャケットA (PJHS117A-ID)
<input type="checkbox"/>	プルオーバージャケットC (PJHS117C-ID)
<input type="checkbox"/>	フルジップベスト (FJVEST-ID)

A	
B	
C	
P	

F	
F₁	
F₂	
M	

マーキング、IDカラーを決める!

<左胸> ↓ 刺繍色を記入 (例) W シロ

S1	
S2	

<背中> ↓ 刺繍色を記入 (例) W シロ

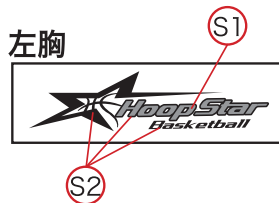
S3	
S4	

<左袖・襟足 ID刺繍>

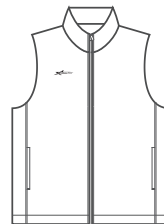
↓ 刺繍色を記入 (例) W シロ

ID-1	
ID-2	
ID-3	

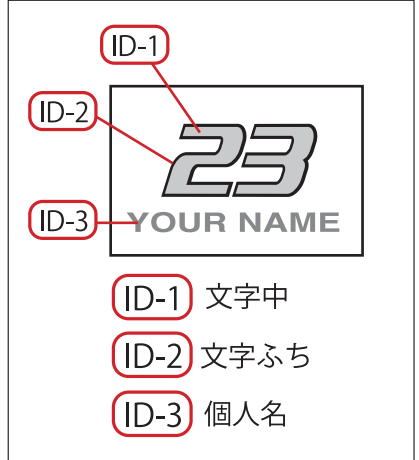
● ジャケット



● ベスト



左袖・襟足 ID刺繍



S1~S4 · ID1~ID3 用刺繍カラー



サイズ/IDを決める!

サイズ、ID番号個人名を記入して下さい。

	サイズ	ID番号	ID個人名
1			
2			
3			

	サイズ	ID番号	ID個人名
4			
5			

合計 枚

備考



ID WEAR SERIES MVP オーダーシート

お申し込み日 年 月 日

チーム名
(男子 / 女子)

代表者又は発注責任者名

様

住所 〒

E-mail

↑ 確認のためのデザイン画像を添付致しますので、必ずご記入下さい!

電話番号 ()

FAX ()

携帯電話番号 - -

特約店名:

支店名:

担当者:

様

本体とカラーを決める!

↓ 本体色を記入 (例) W シロ

適合に チェック

<input type="checkbox"/>	MVパンツ 1 (裾ファスナー)
<input type="checkbox"/>	MVパンツ 0 (裾ファスナー)

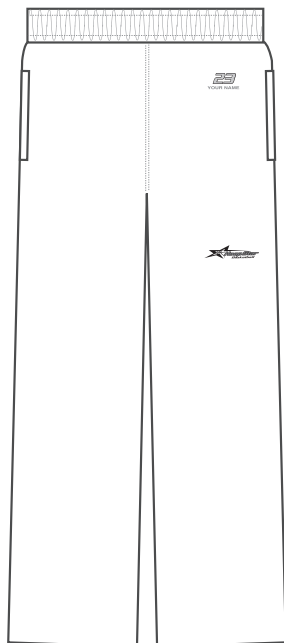
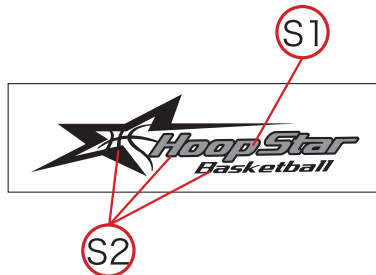
A	
B	
P	

マーキング、IDカラーを決める!

<左もも>

↓ 刺繍色を記入 (例) W シロ

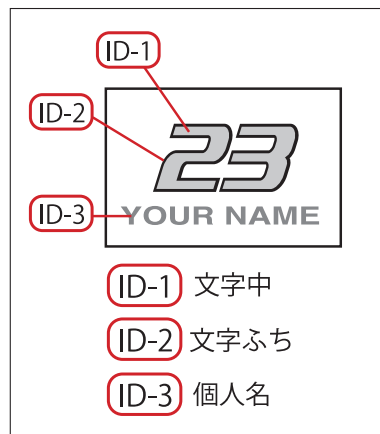
S1	
S2	



<左腰ID刺繍>

↓ 刺繍色を記入 (例) W シロ

ID-1	
ID-2	
ID-3	



ID-1 文字中

ID-2 文字ふち

ID-3 個人名

S1~S2・ID1~ID3 用刺繍カラー



サイズ/IDを決める!

サイズ、ID番号個人名を記入して下さい。

	サイズ	ID番号	ID個人名
1			
2			
3			

	サイズ	ID番号	ID個人名
4			
5			

合計

枚

備考